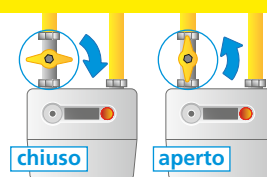


Riattivazione fornitura gas a seguito di manutenzione straordinaria

Istruzioni per la corretta riattivazione dell'erogazione del gas

- 1 Aprire il rubinetto del contatore come da figura



- 2 Aprire le finestre dei locali dove viene utilizzato il gas



- 3 Accendere i fornelli e accertarsi che la fiamma sia costante e di colore azzurro per almeno un minuto



- 4 Accendere la caldaia e/o lo scaldabagno seguendo le istruzioni del costruttore



In caso di problemi o anomalie, si rivolga al suo tecnico di fiducia



Nuove Reti

Distribuiamo l'energia

www.gipiu.it



Nuove Reti

Distribuiamo l'energia